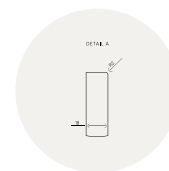
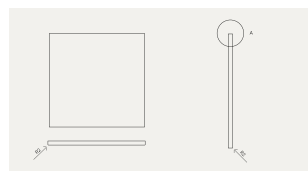


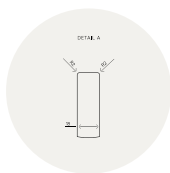
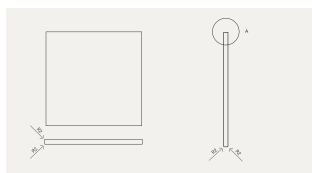


COLOR LAKDESIGN



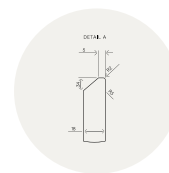
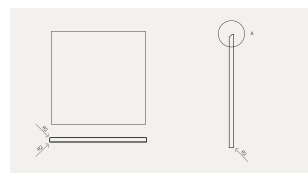
typ H1

Typ H1 je styl hladkého dvířka, na čelní straně hrany zaoblené standardně R2, možnost R1, R3 po domluvě připravíme i v jiném rádiu. Při jednostranném lakování zadní strana dvířka zůstává bílá. Dvířka se hodí pro styl kuchyně s klasickými úchytkami.



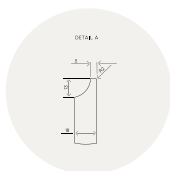
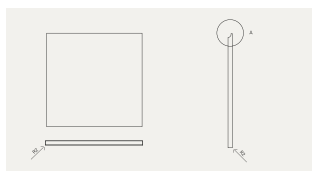
typ H2

Typ H2 je styl hladkého dvířka, které má zaoblení hrany na obou plochách. Toto zaoblení je zalakované i v případě že zadní strana dvířka zůstává bílá. Dvířka jsou tím příjemná na úchop a tak se hodí na bezúchytkové kuchyně s automatickým otevíráním (push to open) nebo k zařezávaným C-L profilům.



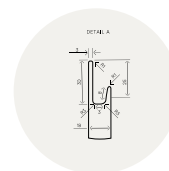
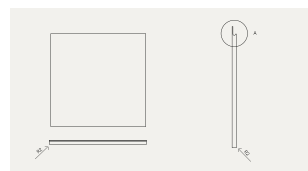
typ Z1

Typ Z1 je styl s úchytem na záda. Elegantní bezúchytkový styl vytváří zkosená hrana pod úhlem 45°.



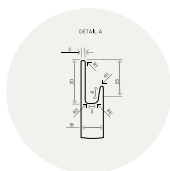
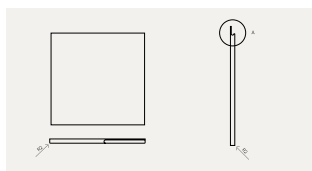
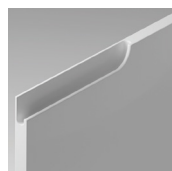
typ Z2

Styl s úchytem na záda podobně jako Z1, s tím rozdílem že úchytku vytváří jemně půlkulaté vybrání.



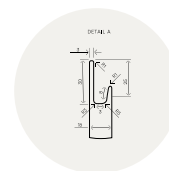
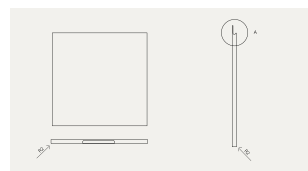
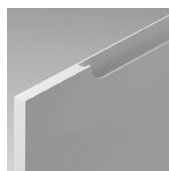
typ Z3

Typ Z3 je styl který má hraně zakřivenou úchytku ve tvaru „J“. Úchytky ve dvířku je perfektně tvarovaná tak, aby se mohla dvířka snadno otevřít. Tento styl je hodně žádaný, dodává Vaší kuchyni moderní vzhled. Úchytky je vyfrézovaná po celé délce hrany.



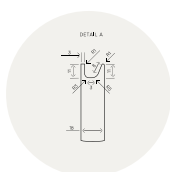
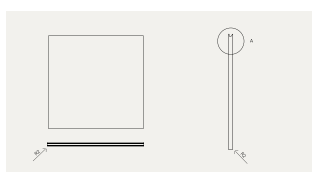
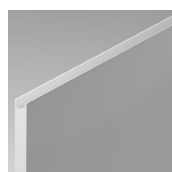
typ Z3 V

Typ Z3V je styl který má na hraně zakřivenou úchytku ve tvaru „J“. Tato netradiční stylová úchytky je vyfrézovaná od kraje do části hrany, třeba do poloviny.



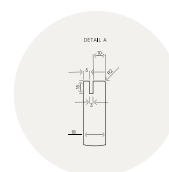
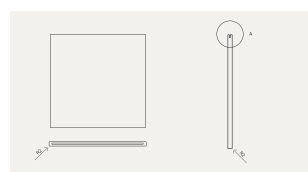
typ Z3 U

Typ Z3U je styl se zakřivenou úchytkou ve tvaru „J“. Tvar je vyfrézovaný pouze v části hrany. Nedosahuje ani k jednomu z krajů.



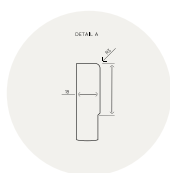
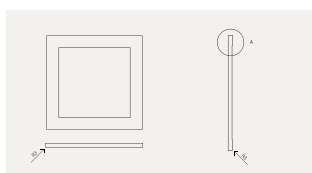
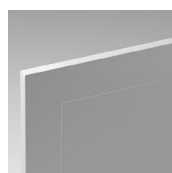
typ Z4

Úchytky pro dveře vestavné lednice a potravinové skříně vhodná jako doplnění dvířek s úchytkami Z3, Z3U nebo Z3V. Nahrazuje jednu z protilehlých úchytek a vizuálně sjednocuje vysokou skříně se zbytkem kuchyně.



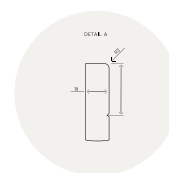
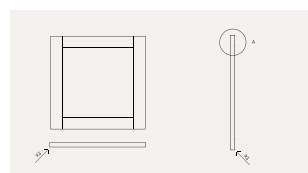
typ V

Typ V je styl s vyfrézovanou drážkou pro narážecí hliníkovou úchytku. Drážku frézujeme na míru vybrané úchytky po dodání vzorového kusu.



typ P1

Tvar dvířka s hlubokým vyfrézováním v ploše. Kvalitní základ pro kuchyně v klasickém, rustikálním či venkovském stylu.

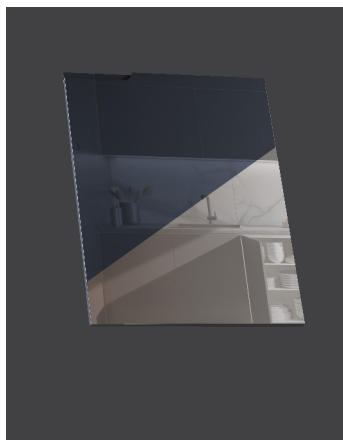


typ P2

Styl klasického dvířka s důrazem na detail. Naznačená drážka věrně imituje původní výrobu dvířek s vloženým středem.

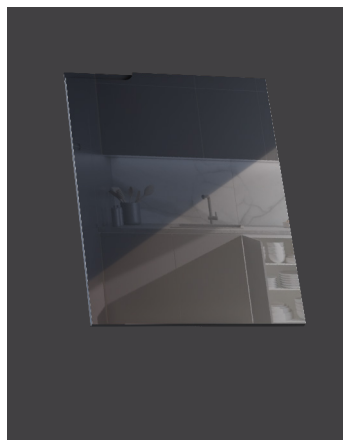
4 povrchové úpravy

Nabízíme čtyři povrchové úpravy Vysoký Lesk, Standard Lesk, Klasik Mat a Super Mat. Každá z těchto úprav vznikla u nás v dílně. Jednotlivé laky jsou prověřeny těmi nejnáročnějšími testy kvality, aby se dokonale vyjímal ve Vaší kuchyni.



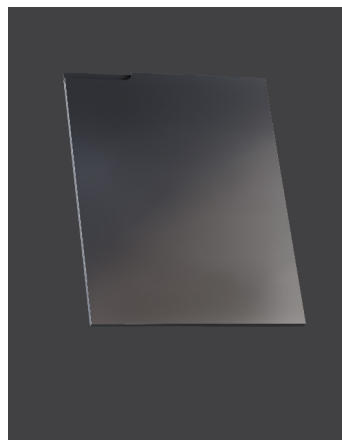
Vysoký Lesk

Vysoký Lesk je složen z více vrstev vrchního laku, který každému odstínu dodá dostatečnou hloubku a zrcadlový efekt. Lak vytváří elegantní a moderní design a zároveň opticky zvětšuje prostor Vašeho interiéru.



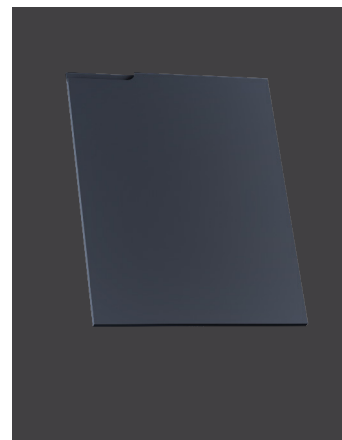
Standard Lesk

Ekonomická verze Vysokého Lesku bez důrazu na zrcadlový efekt. Standard Lesk je oblíbený zejména pro interiéry obchodů, restaurací a výstavních expozic nebo pro zákazníky, kteří preferují nižší časovou náročnost a cenu.



Klasik Mat

Varianta s matným vrchním lakem, který působí nadčasovým a elegantním dojmem. Jak samotný mat tak i v kombinaci s vysokým leskem dodává interiéřům zajímavý a nevšední vzhled.



Super Mat

Úprava speciálního vrchního laku s matným povrchem má revoluční NANO technologii a UV absorbér. Zaručuje vyšší rezistenci proti otěru. Lak si udržuje unikátní barevnost. Díky vyšší odolnosti je často používán ve veřejných prostorech.

WWW.COLORLAKDESIGN.CZ/KONFIGURATOR.PHP

Pomocí naší online kalkulačky si můžete jednoduše sami nacenit vybraný sortiment a taky vybírat z aktuální nabídky našich dvířek.



1 VYBERTE TVAR DVÍŘEK

Při výběru dvířek je nejjednodušší postupovat způsobem výběru tvaru frézování, buď v moderním stylu, kde převládají hladké tvary s různými variantami řešení úchytek, a nebo klasiky tvarů s hlubokým frézováním.

2 ZVOLTE BARVU A TECHNOLOGII

Volba barvy není takřka omezena – lakujeme podle vzorníku RAL, RAL Design i podle systému NCS obsahujícím 1950 různých barevných odstínů. U tvarů s hlubokým frézováním lze použít lak v matném provedení, zato hladké tvary lze lakovat ve všech nabízených variantách.

3 KOUKNĚTE NA CENU

Pro určení ceny je možné vycházet z jednoduchého ceníku, kde snadno zjistíte cenu za m² lakované plochy. Pro přesnou kalkulaci využijte naši online kalkulačku, která Vám poskytne konkrétní a přesnou cenu za Vaši sestavu dvířek.

4 OBJEDNEJTE ONLINE

Pokud je vše dle Vašich představ stačí vytvořenou kalkulaci odeslat a my už se o všechno postaráme. Náš šikovný tým Vám rád pomůže s upřesněním i telefonicky.